

C system serien

4, 8, 16, 30 & 50 L hotmeltanlæg



Sikkerhed for top præstation

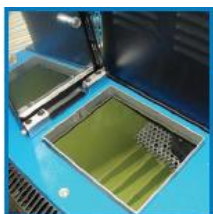
C Serien tilbyder det højeste tekniske niveau, en simpel og komplet styring, i et design som gør vedligehold og service simpel.

C hotmeltanlæg serie:

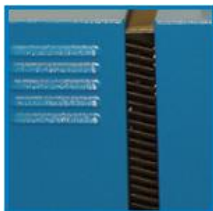
- Opretholde produktiviteten
- Tilpasset markedsstandard
- Brugervenlig anvendelse

Kompatibel

PTFE coatet tank med nem adgang for rengøring og limpåfyldning.



Kabinet med elektronik er isoleret fra det opvarmede område så man undgår overopvarmning.



Brugervenligt kontrolpanel, styrekort og strømforsyningskort er adskilt.



Optionel integreret mønsterkontrol, til 2 fotoceller og en encoder.



Lavtrykspumpe på 35 eller 100 kg. lim/timen, med indbygget trykkompensationsventil



Nem adgang for vedligeholdelse



C system serien



Op til 6 kompatible kanaler til slange og pistol installation.



Kompatibelt filter og aftapningshane i siden af manifold.

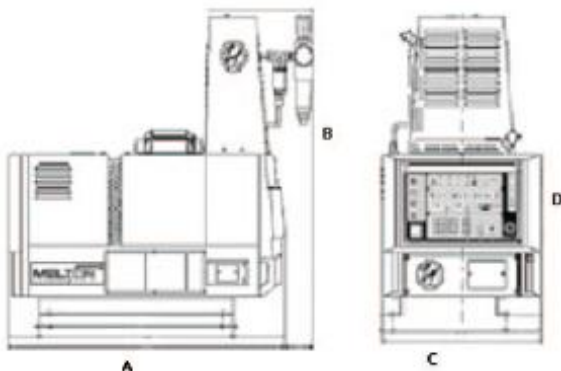


Optionel RS485 tilkobling med modibus protokol.

Tekniske karakteristika

| Karakteristika | C seriens anlæg | | | | |
|--------------------------|-------------------------------|--------|--------|--------|--------|
| | C4 | C8 | C16 | C30 | C50 |
| System | C4 | C8 | C16 | C30 | C50 |
| Tank kapacitet | 4 L | 8 L | 16 L | 30 L | 50 L |
| Smeltekapacitet (kg./t) | 4,2 | 7,9 | 13,5 | 22,8 | 37,8 |
| Pumpe kompressionsrate | 1:13 | 1:13 | 1:14 | 1:14 | 1:14 |
| Maks. pumpe rate (kg./t) | 35 | 35 | 100 | 100 | 100 |
| Arbejdstemperatur | 30 – 240°C. | | | | |
| Strømforsyning | 220 I+T, 220III+T, 380III+N+T | | | | |
| Maks. viskositet | 50.000 cps | | | | |
| Arbejdstryk | 0,2 til 6 bar | | | | |
| Elforbrug i W | 1800 W | 2800 W | 4800 W | 5800 W | 7200 W |

| Maks. effekt (W) | 2 - 4 udgange | 6 udgange | |
|------------------------|---------------|-----------------|-------------|
| | | 1,2,3,4 udgange | 5,6 udgange |
| Slange og pistol i alt | 1800 W | 1800 W | 1400 W |
| Per udgang | 1800 W | 1800 W | 1400 W |
| Per kanal | 1800 W | 1800 W | 1400 W |



| Dimensioner (mm) | C4 | C8 | C16 | C30 | C50 |
|------------------|-----|-----|-----|-----|-----|
| A | 670 | 745 | 845 | 845 | 918 |
| B | 565 | 565 | 605 | 767 | 829 |
| C | 345 | 345 | 345 | 345 | 566 |
| D | 307 | 307 | 367 | 529 | 590 |



Lim-Tech ApS
 Industrivej 5 - 7120 Vejle Ø
 Tlf.: 75-711977 Fax: 75-712877
 WWW.Lim-Tech.dk